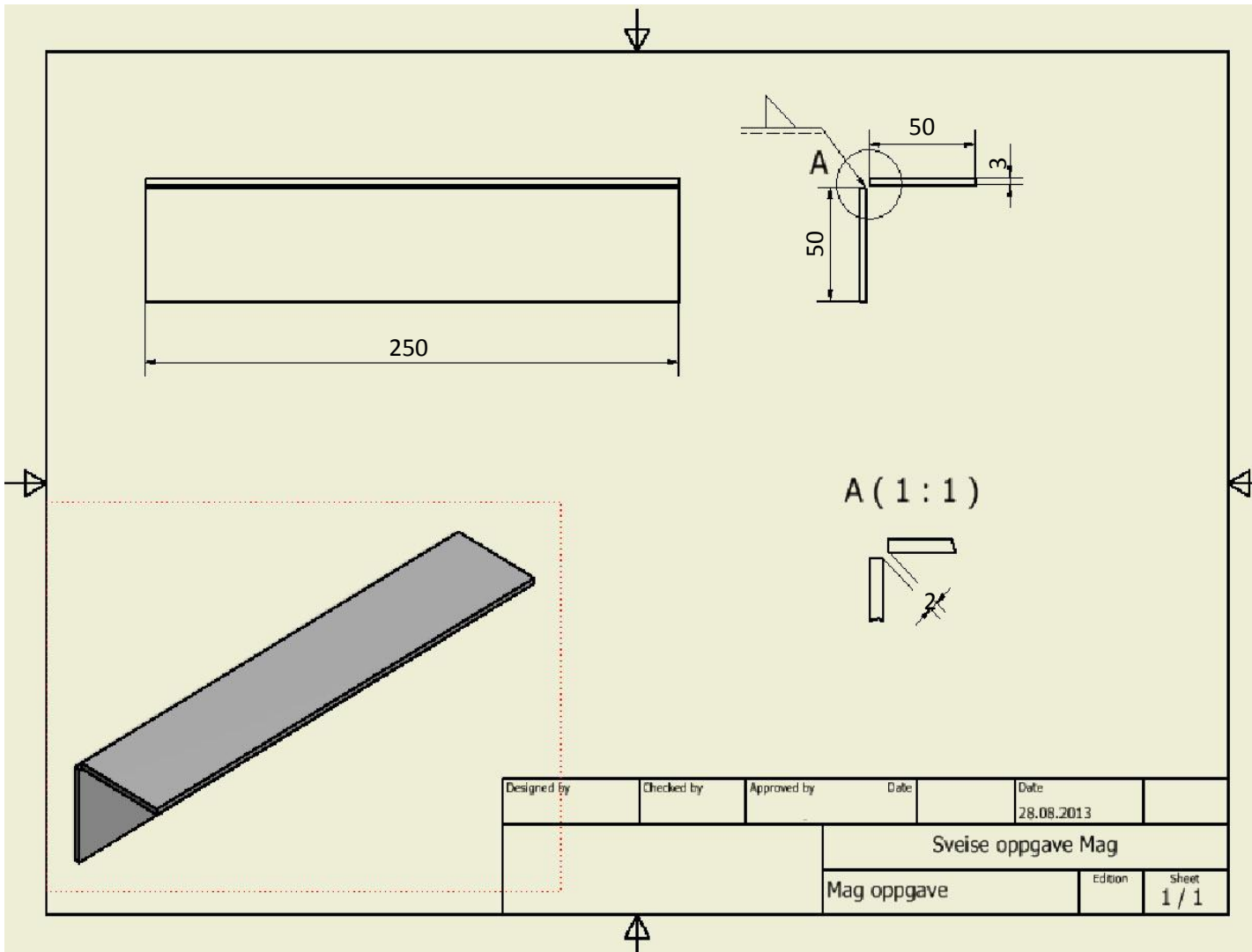


MAG- SVEISEKONKURRANSE FOR VG1 TIP

TOTAL SVEISETID VG1 = 2 TIMER (BEGGE OPPGAVER)



Vurdering oppgaver 1 Mag

- Visuell bedømmelse
- 90grader og rett i lengderetningen
- Jevn overgang start/stopp
- Jevn sveis
- Riktig gjennomsvais
- Jevn overgang fra plate til sveis og fra sveis til plate (til plate på den andre siden)
- Synlige feil (porer, kantsår og lignende)
- HMS

Oppgave 1: Mag utvendig hjørne
Horisontalt

- Valgfri sveiseretning
- Sveisestilling PA
- Platetykkelse 3 mm
- Sveisetråd Ø0,8 mm, Massiv tråd
- Plate størrelse: 2 stk 50x250 x3
- Sveises i jigg
- Start/stopp midt på delen
- Sliping underveis er tillatt
- Ingen sliping eller annen bearbeiding etter sveising (finale)